



ANTHEO[®]
PAVIMENTI PER LA DANZA

LIBERI DI BALLARE IN SICUREZZA

FREE TO DANCE SAFELY

ANTONINO SUTERA



Antheo Pavimenti Danza è onorato di aver scelto come testimonial Antonino Sutera che è diventato ufficialmente **PROFESSIONAL AMBASSADOR**.
Una garanzia in più per la qualità dei nostri prodotti.

Antheo Pavimenti Danza is honoured to have Antonino Sutera as a testimonial and he has now officially joined the company as a **PROFESSIONAL AMBASSADOR**.
An additional guarantee of product quality.

PAVIMENTI AMMORTIZZANTI/ TAPPETI / SPECCHI / SBARRE PER LA DANZA

SPRUNG DANCE FLOORS/ VINYL DANCE FLOORS/ DANCE MIRRORS/ DANCE BARRES

ABBIAMO CURA DELLA TUA PASSIONE WE CARE ABOUT YOUR PASSION

Leader nella produzione di pavimenti ammortizzanti per la danza, l'azienda vanta 30 anni di esperienza nell'ambiente della danza.

Antheo collabora con esperti del settore per realizzare prodotti tecnologicamente avanzati con la massima sicurezza e per la tutela dalla salute dell'atleta.

Antheo ha creato il supporto ammortizzante ad assetto variabile, ovvero, blocchi di elastomero a densità variabile e di mescola brevettata, che danno la risposta elastica adeguata ad ogni carico applicato e in qualsiasi punto del pavimento.

Le nostre vernici hanno un coefficiente d'attrito ideale per l'arte coreutica e sono conformi ai rigidi parametri delle disposizioni europee, creando un corpo unico con il piede del danzatore.

Antheo is a leading company in the production of sprung dance floors. The company has 30 years of experience and manufactures products exclusively in the dance sector.

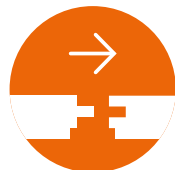
We work closely with experts in the field to manufacture safe and technologically advanced products for protection of dancers' health.

We elaborated and created the sprung support with variable structure, that is, blocks of elastomer with variable density and made of patented compound which give the right elastic reaction with each applied load and in any part of the floor.

Our coating products have a friction factor which is ideal for dance art form and comply with the strict European Regulations, creating a perfect floor for the dancers' feet.



Brevetto incastro a pettine
"Comb-joint" system patent



Conforme alla Normativa Europea EN
14904 applicata alla danza

All our products are tested and comply
with EN 14904 European Regulation
together with requirements from Rome
Dance Academy



DANZA, SALTA, DIVERTITI...FALLO IN SICUREZZA
DANCE, JUMP, ENJOY...DO IT SAFELY

PAVIMENTI AMMORTIZZANTI SPRUNG DANCE FLOORS

Il pavimento, nell'arte coreutica, riveste un'importanza basilare. Infatti deve essere un valido appoggio per il danzatore e fungere da dissipatore dell'energia trasmessa durante i salti. Caratteristica principale del pavimento è l'elasticità adeguata all'arte che si ottiene utilizzando legni particolarmente flessibili (es. betulla) uniti ad un supporto ammortizzante ottenendo le performance richieste. I dati più importanti nella classificazione dei pavimenti per la danza sono due: ASSORBIMENTO DEGLI URTI e DEFORMAZIONE VERTICALE che, secondo l'Accademia Nazionale di danza, non devono essere inferiori al 67% (per l'assorbimento degli urti) e 4,1mm (per la deformazione verticale). Il rispetto di questi parametri consente di preservare le articolazioni dei danzatori e prevenire traumi dannosi. I nostri pavimenti ammortizzanti non solo soddisfano i requisiti richiesti ma hanno le migliori performance dichiarate del settore.

71% ASSORBIMENTO DEGLI URTI
SHOCK ABSORPTION

The floor in the dance sector is extremely important. In fact it must be a valid support for dancers' feet in order to dissipate the energy transmitted when jumping. The main feature of the floor is the proper elasticity that is obtained by using particularly flexible woods (for instance birch wood) combined with a sprung support, achieving in this way the requested performance. The most important data in the classification of dance floors are: SHOCK ABSORPTION and VERTICAL DEFORMATION which, according to the National Dance Academy, must not be less than 67% (for shock absorption) and 4.1mm (for the vertical deformation). Compliance with these requests allows to preserve the dancers' joints and prevent harmful injuries. Our sprung dance floors not only meet these requirements but have the best performance in the dance sector.

4,3mm DEFORMAZIONE VERTICALE
VERTICAL DEFORMATION

20
ANNI GARANZIA
YEARS WARRANTY

NICE

Pavimento ammortizzante in multistrato di betulla, su supporto ammortizzante a blocchi di elastomero. Trattato con prodotti vernicianti appositi per la danza ottenendo un grip invidiabile, adatto anche a danze percussive (tip tap, flamenco, carattere)



Sprung floor made of multilayer birch panel with sprung support in elastomer blocks. It is treated with varnishing products suitable for the dance obtaining an enviable "grip". It is suitable for any type of dance even for percussive dances (tap, flamenco, character dance)

Classe/ Class A4
Posa/ Installation Permanente/ permanent
Posa/ Installation Smontabile/ removable
Dimensioni/ size 150x75 cm
Attrito/ friction coefficient 93
Assorbimento/ shock absorption 67%
Deformazione/ vertical deformation 4,3 mm
Rimbalzo/ ball bounce 90%
Reazione fuoco/ fire reaction CFL - S1



INFINITY NAKED

Pavimento ammortizzante in multistrato di betulla, su supporto ammortizzante a blocchi di elastomero. Trattato con prodotti vernicianti appositi per la danza ottenendo un grip invidiabile, adatto anche a danze percussive (tip tap, flamenco, carattere)

Sprung floor made of multilayer birch panel with sprung support in elastomer blocks. It is treated with varnishing products suitable for the dance obtaining an enviable "grip". It is suitable for any type of dance even for percussive dances (tap, flamenco, character dance)



Classe/ Class A4
Posa/ Installation Permanente/ permanent
Posa/ Installation Smontabile/ removable
Dimensioni/ size 150x75 cm
Attrito/ friction coefficient 93
Assorbimento/ shock absorption 71%
Deformazione/ vertical deformation 4,3 mm
Rimbalzo/ ball bounce 90%
Reazione fuoco/ fire reaction CFL - S1



INFINITY EVOLUTION

La superficie è realizzata a doghe di legno di rovere o dell'essenza scelta dal cliente dello spessore di 3 millimetri e incollate singolarmente sul pannello di betulla multistrato (Infinity Naked). Realizzato artigianalmente e completamente lavorato a mano.

The surface is made of oak slats or in the type of wood chosen by customer, with thickness of 3 millimetres and each piece glued separately on the multilayer birch panel (Infinity Naked). Handcrafted and completely handmade



Classe/ Class A4
Posa/ Installation Permanente/ permanent
Posa/ Installation Smontabile/ removable
Dimensioni/ size 150x75 cm
Attrito/ friction coefficient 93
Assorbimento/ shock absorption 71%
Deformazione/ vertical deformation 4,3 mm
Rimbalzo/ ball bounce 90%
Reazione fuoco/ fire reaction CFL - S1



INFINITY DRESS

Realizzato con doghe in legno spessore 1,5 mm, accoppiate al pannello di betulla (Infinity Naked) su entrambi i lati, viene proposto nelle essenze di rovere, frassino, acero. Creato artigianalmente e completamente lavorato a mano.

Made of wooden "slats" layer, thickness of 1,5 mm, glued to birch panel (Infinity Naked) on both sides. Available in the following types of wood: oak, ash, maple. Handcrafted and completely handmade.



Classe/ Class **A4**

Posa/ Installation **Permanente/ permanent**

Posa/ Installation **Smontabile/ removable**

Dimensioni/ size **150x75 cm**

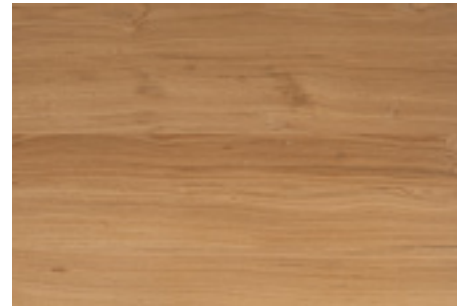
Attrito/ friction coefficient **93**

Assorbimento/ shock absorption **71%**

Deformazione/ vertical deformation **4,3 mm**

Rimbalzo/ ball bounce **90%**

Reazione fuoco/ fire reaction **CFL - S1**



INFINITY DRESS ROVERE SBIANCATO

Creato come Infinity Dress, finitura rovere, viene ulteriormente trattato con spazzolatura della superficie e finitura con litopone carteggiato, realizzando l'effetto sbiancato che esalta le venature del legno rovere.

It was created as the Infinity Dress with oak finish but it is further treated with brushing and finish with "Litopone carteggiato". The faded effect highlights the oak wood grain.



Classe/ Class **A4**

Posa/ Installation **Permanente/ permanent**

Posa/ Installation **Smontabile/ removable**

Dimensioni/ size **150x75 cm**

Attrito/ friction coefficient **93**

Assorbimento/ shock absorption **71%**

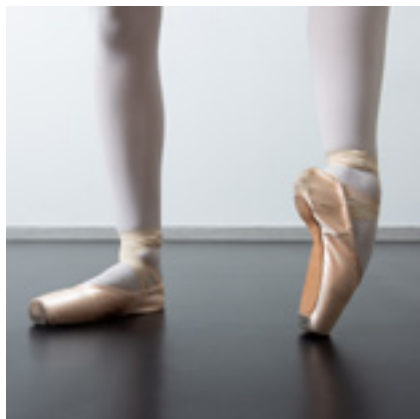
Deformazione/ vertical deformation **4,3 mm**

Rimbalzo/ ball bounce **90%**

Reazione fuoco/ fire reaction **CFL - S1**



TAPPETI PER LA DANZA VINYL DANCE FLOORS



I tappeti per la danza sono la perfetta finitura per la pavimentazione adibita all'arte coreutica. Realizzati in rotoli PVC trattato per la danza, vengono proposti in vari spessori, in base all'esigenza. I teli aderiscono perfettamente al pavimento sottostante e vengono saldati con una speciale tecnica creando una superficie liscia con un grip ottimale per le calzature dei danzatori.

Vinyl dance floors are the perfect finish for sprung dance floors. They are produced in PVC rolls especially treated for dancing. They are offered in various thicknesses according to the need. Vinyl dance floors adhere perfectly to the floor and are welded with a special technique creating a smooth surface with an optimal grip for the shoes of the dancers.



VIP DANCE FLOOR

Tappeto danza dello spessore di 3,5mm semi ammortizzante. Versatile per tutte le discipline coreutiche. Stabilità e morbidezza effetto velluto.

Semi sprung dance floor with a thickness of 3,5 mm. It is an extremely versatile dance vinyl floor suitable for all dance arts. Excellent stability and with a velvet effect .

Materiale/ material **PVC eterogeno/ heterogeneous**

Spessore/ thickness **3,5 mm**

Attrito/ friction coefficient **0.93**

Dimensioni/ size **2mt x 15 mt**

Colori/ colors **nero/ black - grigio/ grey**

Resistenza fuoco/ fire reaction **BFL - S1**



TOP CLASSICA

Tappeto da 2 millimetri, nato per la danza classica, apprezzato anche per danza contemporanea e carattere. Finitura liscia.

2 mm thick vinyl dance floor designed for classical dance. Excellent feedback from customers for the contemporary and character dance. With a smooth finish.

Materiale/ material **PVC omogeneo/ homogeneous**

Spessore/ thickness **2 mm**

Attrito/ friction coefficient **0.93**

Dimensioni/ size **2mt x 25 mt**

Colori/ colors **16**

Resistenza fuoco/ fire reaction **BFL - S1**



DOUBLE DANCE

Tappeto in PVC spalmato a due colori, calandrato, spessore 1,7mm. Utilizzato in teatro, molto adatto a danze percussive. Abbinamenti: nero/ nero - nero/ bianco nero/ grigio - grigio/ grigio - blu/ nero

Vinyl dance floor in double color. Stable, with a thickness of 1,7 mm. It is particularly used in theatre. Suitable for all percussive dances. Range of colors: black/ black - black/white black/ grey - grey/ grey - blue/ grey

Materiale/ material **PVC omogeneo/ homogeneous**

Spessore/ thickness **1,7 mm**

Attrito/ friction coefficient **0.93**

Dimensioni/ size **2mt x 20 mt**

Resistenza fuoco/ fire reaction **BFL - S1**



SOFT DANCE

Con spessore 1,4 mm può essere facilmente trasportato. In 3 colori con finitura liscia, è adatto a tutte le discipline.

1,4 mm thick vinyl dance floor, easy to carry. In three colors, with smooth effect, suitable for all types of dance.

Materiale/ material **PVC eterogeno/ heterogeneous**

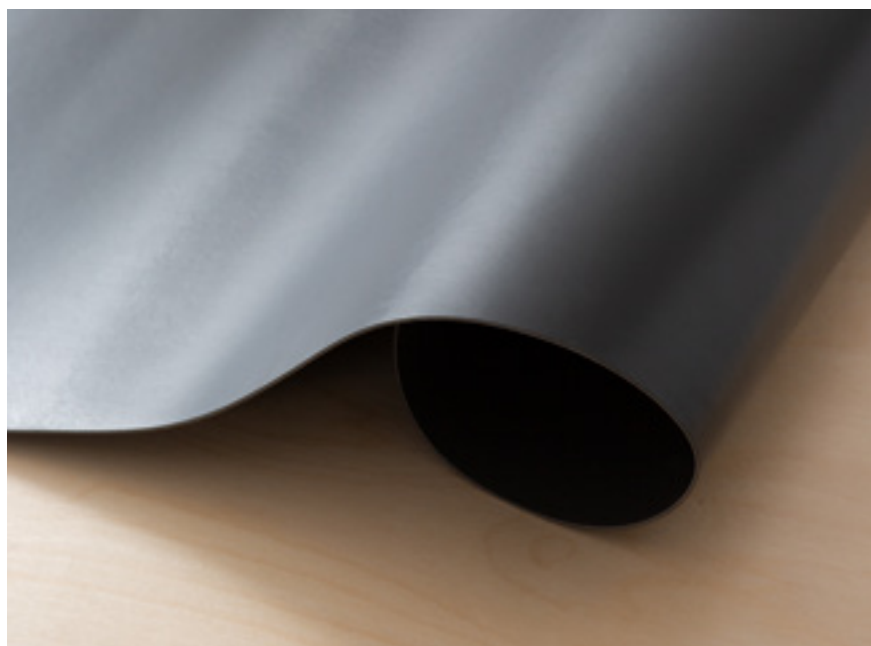
Spessore/ thickness **1,4 mm**

Attrito/ friction coefficient **0.93**

Dimensioni/ size **2mt x 20-25 mt**

Colori/ colors **bianco/ grigio/ nero - white/ grey/ black**

Resistenza fuoco/ fire reaction **BFL - S1**



SPECCHI MIRRORS

20
ANNI GARANZIA
YEARS WARRANTY



ROMEO

Specchio mobile modulare per la danza. Pratico, stabile, è dotato di maniglie per lo spostamento, ha la struttura in acciaio verniciato a polvere. È possibile creare una parete continua. Adatto a sale prove temporanee e nei teatri, inclinabile per compensare il dislivello dei palchi scena.

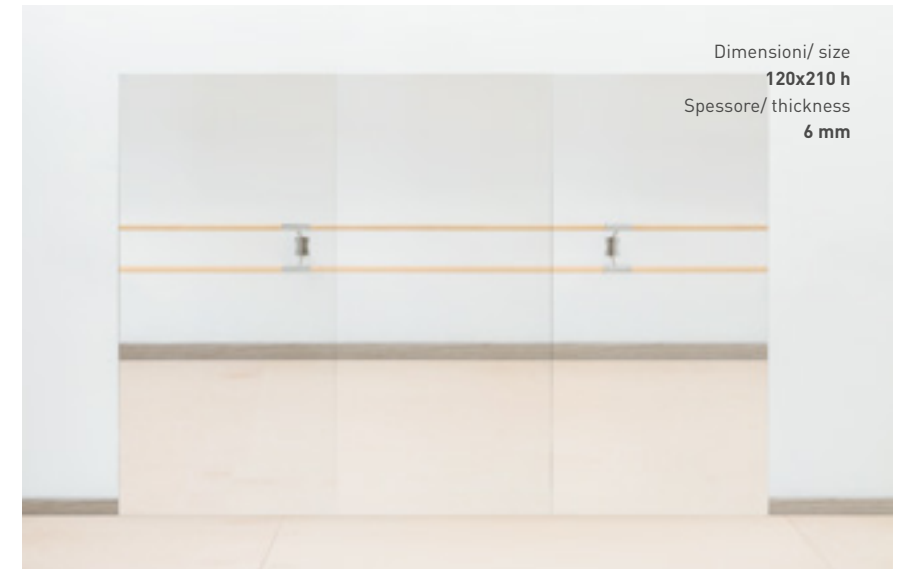
Modular and extremely practical dance mirror with great stability. It's equipped with handles for moving, and its structure is made of powder coated steel. It is possible to create a regular mirrored wall. It is used in theatre and dance hall, inclinable to compensate the difference in height on stage.



GEDEONE

Specchio a parete per la danza, Viene montato a moduli da 120x210 h, è di spessore 6mm. Perfettamente complanare, non deforma l'immagine. Viene fornito completo di cornici superiore e inferiore in MDF.

The wall mounted dance mirror is made of standard modules of 120 x 210 cm. The Safe Mirror has a thickness of 6mm. The mirror is coplanar and does not modify the reflected image. It is supplied with MDF frames in the lower and upper part.



MEDEA

In acciaio inox satinata antiruggine con doppio alloggiamento per sbarre in legno del diametro di 40 mm. Distanza tra gli alloggiamenti all'interasse di 23 cm. Montaggio con primo interasse a 75 cm dal pavimento con 4 fori di fissaggio a parete.

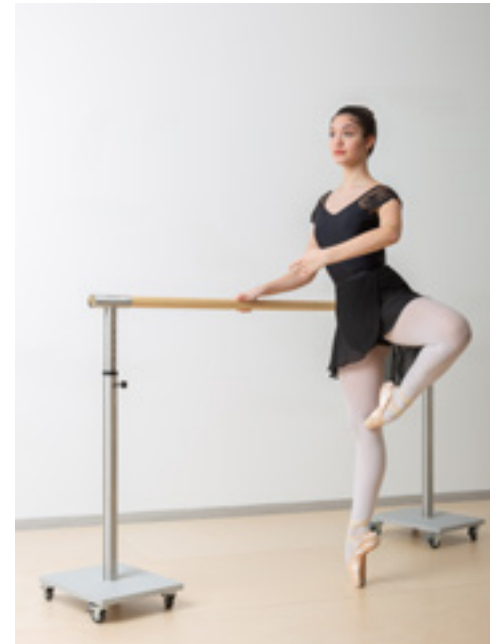
Stainless steel double brackets for wooden barres with a diameter of 40 mm. Distance between the brackets: 23 cm. Installation with first bracket: 75 cm from the floor with 4 fixing holes on the wall.



INES

Colonna da diametro di 48 mm, con regolazione in altezza di 15 posizioni che vanno da 75 a 120 cm. In acciaio inox spazzolato e con bloccaggio con perno in acciaio filettato. Base in acciaio verniciato a polvere dal peso di 25 kg con quattro ruote in gomma inserite sotto la base, peso 28 kg, Lunghezza 2 mt.

Column with diameter of 48 mm, with height adjustment in 15 positions, from 75 to 120 cm. Made of brushed stainless steel and locking with a steel threaded pin. Powder-coated steel base weighing 25 kg with four rubber wheels under the base, weight 28 kg. Length 2 mt.



CAMILLA

Colonna da diametro di 42 mm, realizzata in acciaio inox spazzolato. Altezze dell'alloggiamento sbarre: 75 e 102 cm all'interasse. Base in acciaio verniciato a polvere dal peso di 25 kg con ruote in gomma inserite nella base. Peso 28 kg. Lunghezza 2 mt.

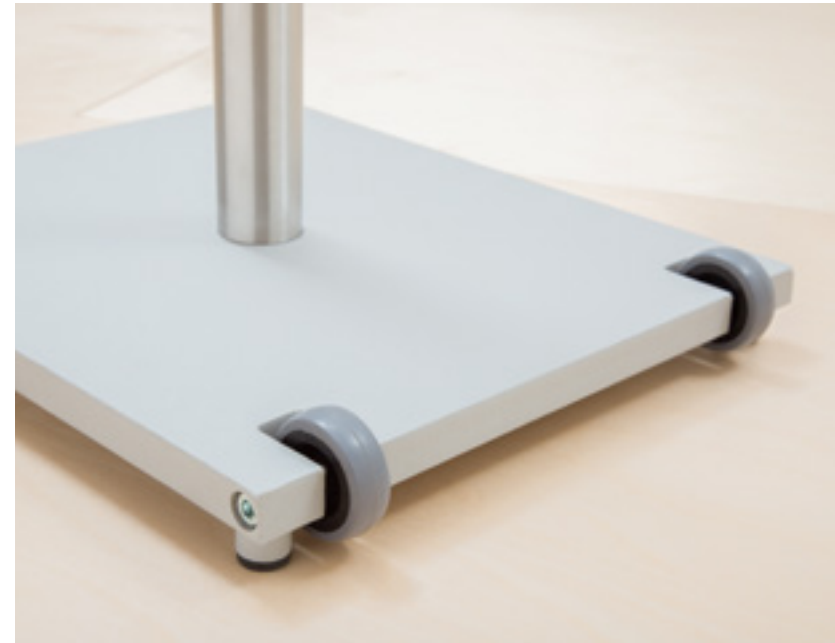
Column with diameter of 42 mm, made of brushed stainless steel. Heights of bars brackets: 75 and 102 cm. Powder - coated steel base weighing 25 kg with rubber wheels inserted in the base. Weight 28 kg. Brackets for wooden bars with a diameter of 40 mm. Length 2 mt.



SORAYA

Colonna da diametro di 48 mm, con regolazione in altezza di 15 posizioni che vanno da 75 cm a 120 cm. In acciaio inox spazzolato e con bloccaggio con perno in acciaio filettato. Base in acciaio verniciato a polvere dal peso di 25 kg con due ruote in gomma inserite nella base, peso 28 kg. Lunghezza 2 mt.

Column with diameter of 48 mm, with height adjustment in 15 positions, from 75 to 120 cm. Made of brushed stainless steel and locking with a steel threaded pin. Powder - coated steel base weighing 25 kg with two rubber wheels placed in the base, weight 28 kg. Length 2 mt.



ANTHEO[®]

PAVIMENTI PER LA DANZA

Si effettuano servizi di sopralluoghi e valutazione progetti. E' possibile usufruire di servizi finanziari dedicati.

L'azienda fornisce prodotti per la cura e la manutenzione dei pavimenti e dei tappeti.

Inspection and project evaluation services are carried out. Option to benefit from financial services. The company provides care and maintenance products for sprung and vinyl dance floors.



ANTHEO SNC

SEDE LEGALE/ REGISTERED OFFICE

Via Monza n° 10

20851 Lissone (MB) Italia

UNITÀ OPERATIVA

OPERATIONAL HEADQUARTERS

Via Corino n° 30

20851 Lissone (MB) Italia

Mob: +39.340.48.82.088


Tel.: 039.9.167.863


info@antheopavimentidanza.it

caau@libero.it

Credits

Graphic & photo: Studio Antiorario
Antonino Sutera photo: Stefania Mantelli
Special thanks to
Rondine Balletto di Assisi
Cosedidanza Dance Equipment Assisi

 Antheo Pavimenti Per La Danza

 [antheo.pavimentidanza](https://www.instagram.com/antheo.pavimentidanza)

ANTHEOPAVIMENTIDANZA.IT